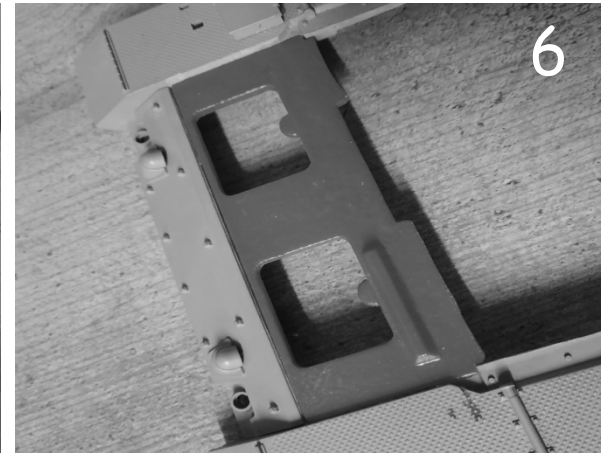
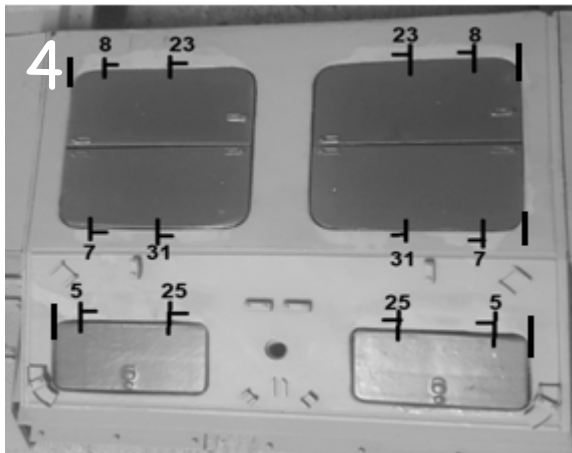
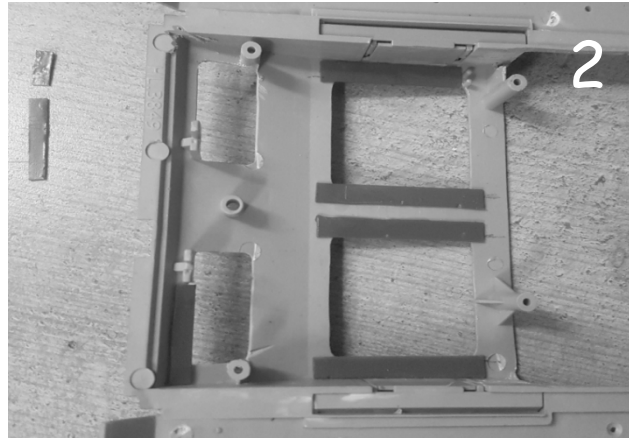
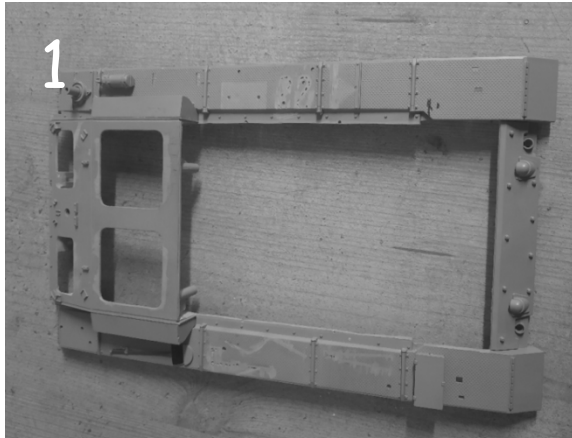




Umbausatz Sd.Kfz. 142 StuG III A/B

1

Bauanleitung



1. Teile mit feiner Säge von den Angüssen trennen.
2. Teile mit Schleifpapier säubern.
3. Teile gegebenenfalls im warmen Wasser richten.
4. Teile mit Sekundenkleber verkleben.
5. Fugen mit Spachtelmasse oder Kleber verfugen und verschleifen.
6. Vor der Bemalung mit Fettlöser abwaschen

- Parts with abrasive paper clean.
Parts possibly in the warm waterjudge.
Parts with second adhesive stick together.
Joints with spatula mass or adhesive.
Washing in front of the painting.
Separating parts with a fine saw.



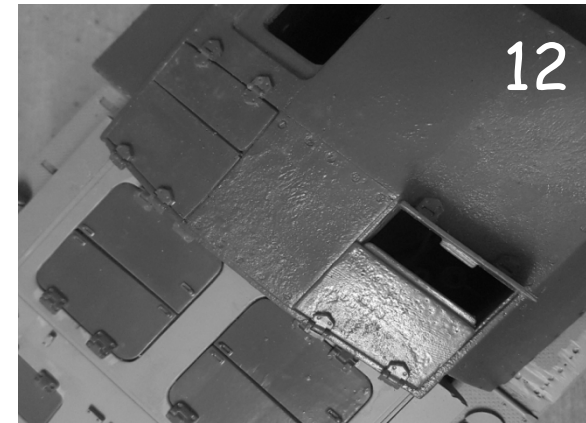
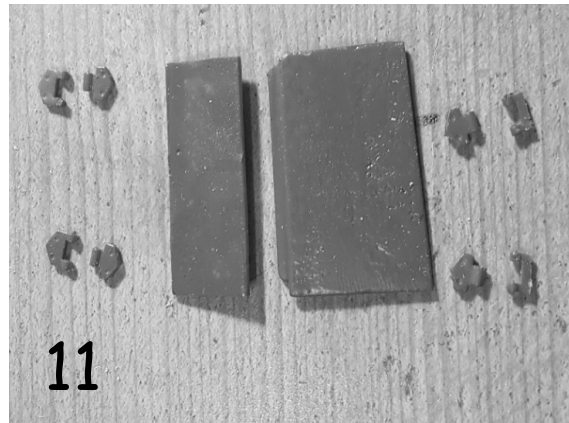
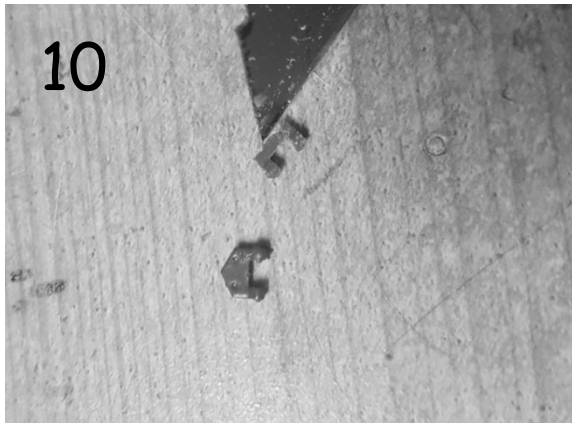
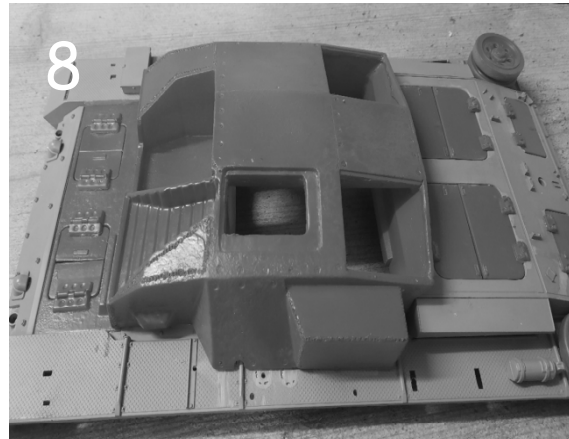
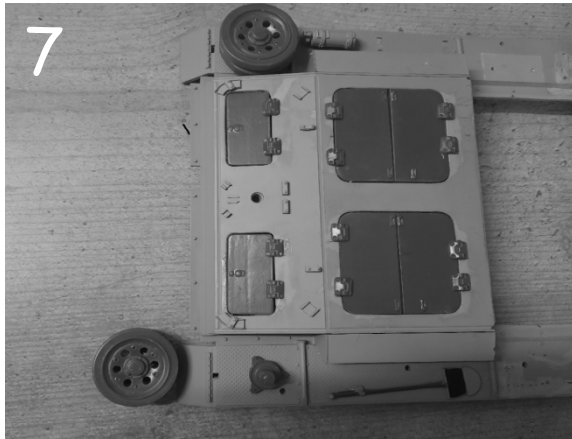
MOZ-RP-40-000



Umbausatz Sd.Kfz. 142 StuG III A/B

2

Bauanleitung



1. Teile mit feiner Säge von den Angüssen trennen.
2. Teile mit Schleifpapier säubern.
3. Teile gegebenenfalls im warmen Wasser richten.
4. Teile mit Sekundenkleber verkleben.
5. Fugen mit Spachtelmasse oder Kleber verfugen und verschleifen.
6. Vor der Bemalung mit Fettlöser abwaschen

- Parts with abrasive paper clean.
Parts possibly in the warm waterjudge.
Parts with second adhesive stick together.
Joints with spatula mass or adhesive.
Washing in front of the painting.
Separating parts with a fine saw.



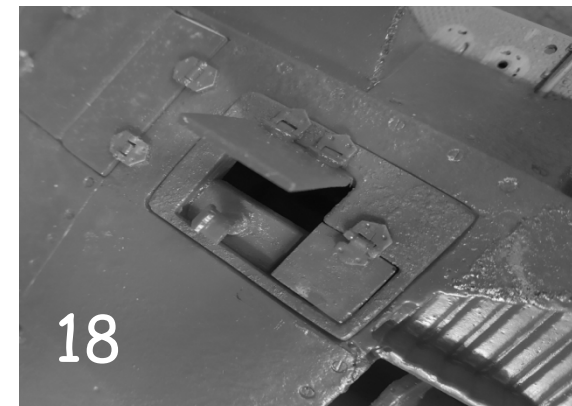
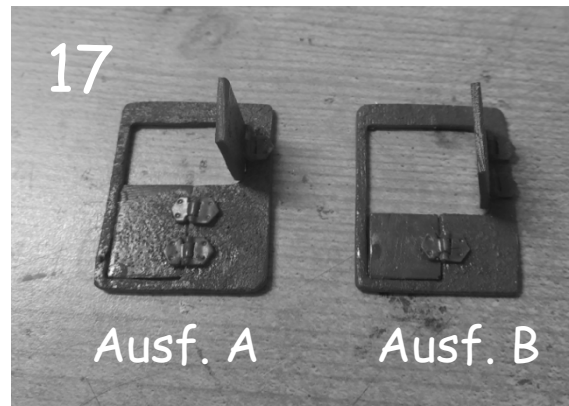
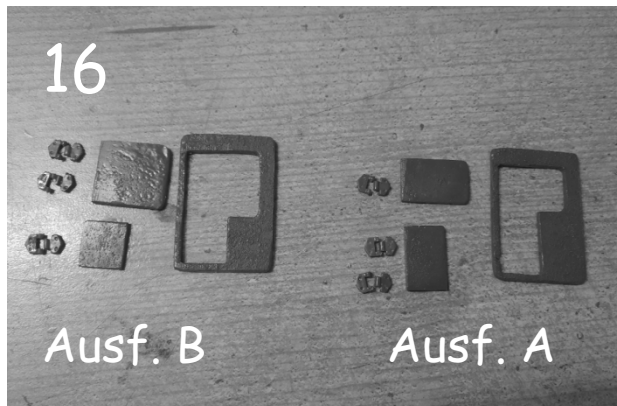
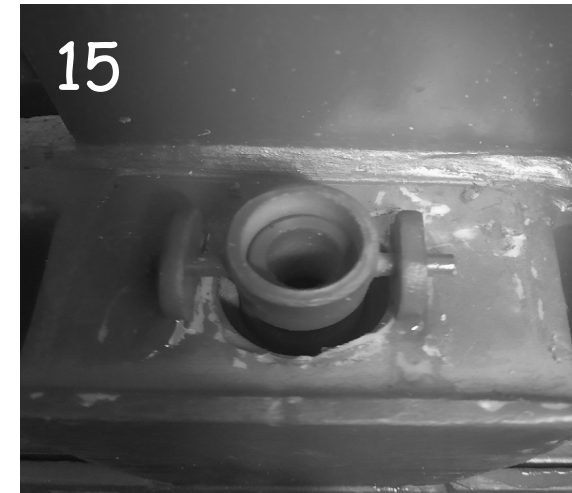
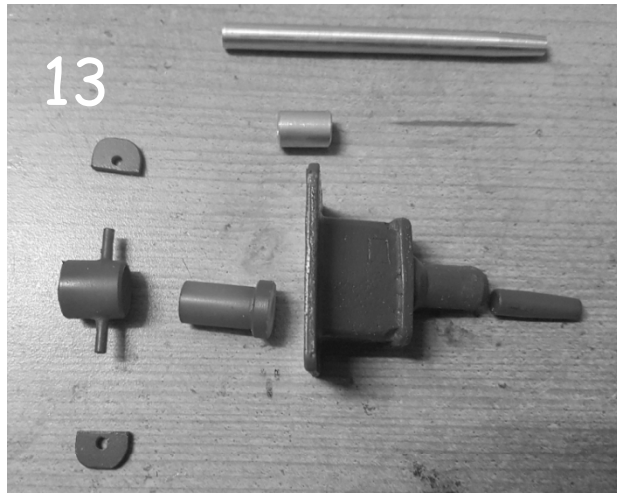
MOZ-RP-40-000



Umbausatz Sd.Kfz. 142 StuG III A/B

3

Bauanleitung



1. Teile mit feiner Säge von den Angüssen trennen.
2. Teile mit Schleifpapier säubern.
3. Teile gegebenenfalls im warmen Wasser richten.
4. Teile mit Sekundenkleber verkleben.
5. Fugen mit Spachtelmasse oder Kleber verfugen und verschleifen.
6. Vor der Bemalung mit Fettlöser abwaschen

- Parts with abrasive paper clean.
 Parts possibly in the warm waterjudge.
 Parts with second adhesive stick together.
 Joints with spatula mass or adhesive.
 Washing in front of the painting.
 Separating parts with a fine saw.



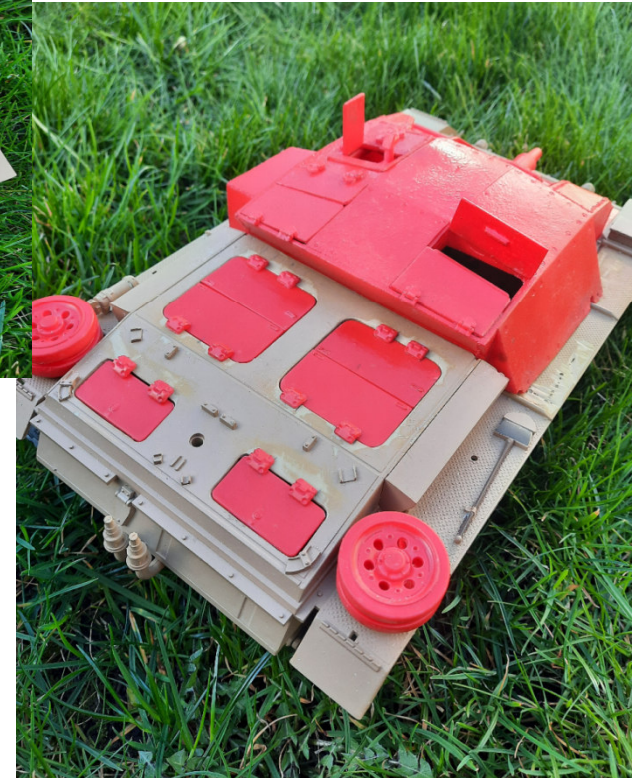
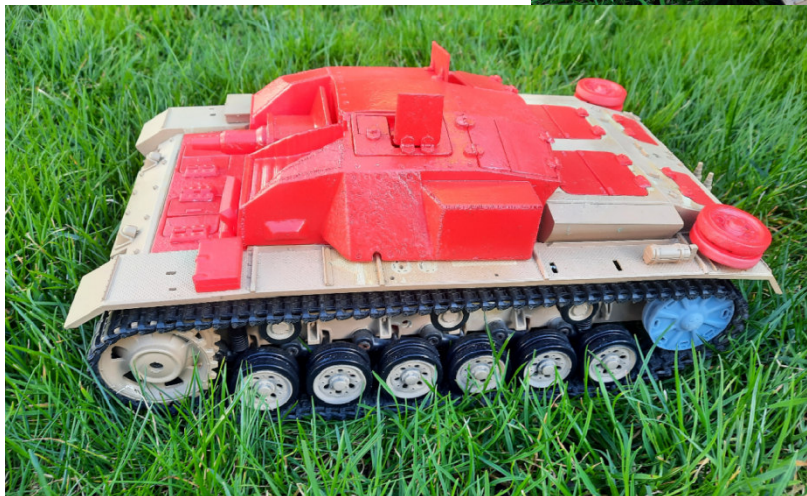
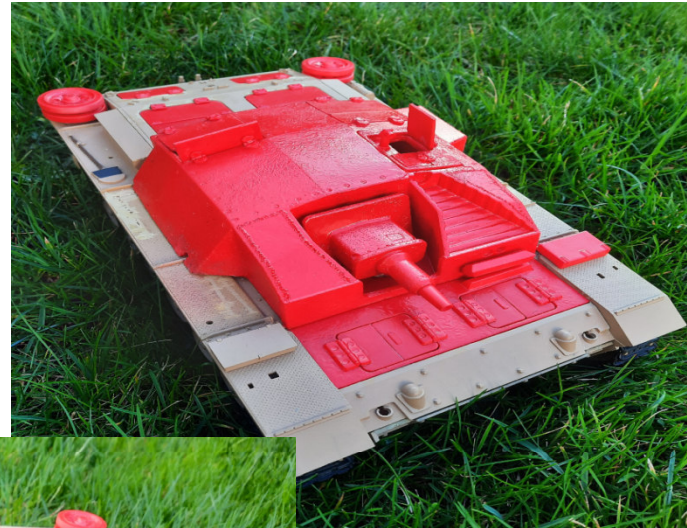
MOZ-RP-40-000



Umbausatz Sd.Kfz. 142 StuG III A/B

4

Bauanleitung



1. Teile mit feiner Säge von den Angüssen trennen.
2. Teile mit Schleifpapier säubern.
3. Teile gegebenenfalls im warmen Wasser richten.
4. Teile mit Sekundenkleber verkleben.
5. Fugen mit Spachtelmasse oder Kleber verfugen und verschleifen.
6. Vor der Bemalung mit Fettlöser abwaschen

Parts with abrasive paper clean.
Parts possibly in the warm waterjudge.
Parts with second adhesive stick together.
Joints with spatula mass or adhesive.
Washing in front of the painting.
Separating parts with a fine saw.



MOZ-RP-40-000